

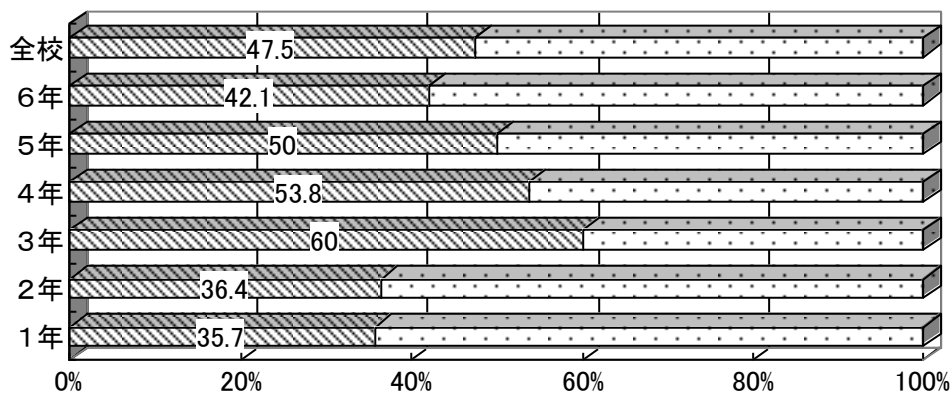
け ん こ う つ う し ん

健口通信

平成27年11月
あま市立秋竹小学校

11月8日は“いい歯の日”です。子どもたちは毎日給食後に歯みがきを行っています。一人ひとりの歯みがきの様子を見てみると、まだ歯のすみずみまできれいにみがけない子がみうけられます。秋竹小学校では、「歯や口の健康づくりができる子」をめざし、各学年が取り組んでいます。正しい歯みがきについても学年にあった歯みがきを指導しています。歯みがき習慣の定着については、学校だけでなく家庭の協力が不可欠となります。今一度、お子さんの歯みがきについて確認していただき、みがき残しがない習慣をつけていただきますようよろしくお願いいたします。

<歯科受診率> 11月5日現在



受診済みの人
 未受診の人

夏の個人懇談会時に受診をお願いいたしましたが、上のような結果です。お知らせを渡されたお家の方は早めに受診ください。

<給食後の歯みがきの様子>

鏡を使ってみがき残しがないように確認しています。(家庭でも鏡を使って確認してください)

みがき残しが多いところ

歯と歯肉の境目

おく歯の後ろ・かみ合わせ

歯と歯の間

前歯の裏側

