

中間テスト①が終わりました

2年生になって初めての定期テストが終わりました。いろいろな教科でテストが返却されていますが、思い通りの結果が得られたでしょうか。廊下で点数を尋ね合う姿や、分からない部分を友達に教えてもらっている姿を見かけました。まだ、十分に理解できていない部分をしっかり復習しておきましょう。

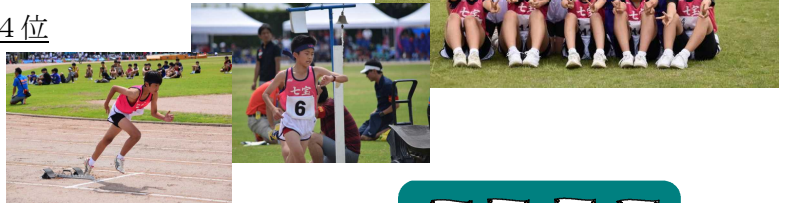
また、未提出課題がある人は、早くやり終えて提出しましょう。

＜海部地区陸上大会がんばりました＞

26日(土)に海部地区陸上大会が行われました。大会まで2年生でも多くの生徒が部活動終了後の練習に参加し、当日は選手・補助員として活躍しました。学校の代表として目標を達成しようと最後まで頑張る姿は、周りに感動を与えました。

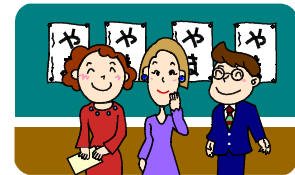
男子 総合4位

女子 総合4位



＜保護者学級・部活動懇談会について＞

6月2日(土)に、公開授業と部活動懇談会があります。

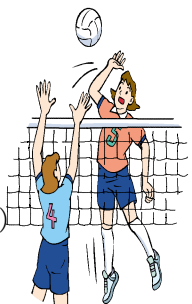


【公開授業会場】

学級	教科	場所
A組	社会	2 A 教室
B組	理科	2 B 教室
C組	国語	2 C 教室
D組	家庭科	調理室
G組	家庭科	調理室

【日程】

- 8:50～9:10 学級活動（しっぴータイム）
- 9:20～10:10 公開授業
- 10:30～11:30 講演会（体育館）
- 11:45～12:15 学級活動・S T
- 12:30 下校完了
- 14:00～14:30 部活動懇談会（保護者）
- 14:30～15:45 部活動（14:15～再登校）
- 16:00 下校完了



【部活動懇談会会場】

部活動名	会場	部活動名	会場	部活動名	会場
野球	2 D 教室	卓球（男子）	1 B 教室	テニス（女子）	図書室（南館 2 F）
サッカー	2 A 教室	卓球（女子）	3 A 教室	バスケット	少人数教室 3（南館 3 F）
ソフトボール	3 B 教室	テニス（男子）	3 D 教室	パソコン	パソコン教室（南館 4 F）
バレー（男子）	1 A 教室	柔道	1 C 教室	文芸	絵画教室（南館 2 F）
バレー（女子）	2 C 教室	剣道	3 C 教室	吹奏楽	音楽室（北館 4 F）

＜家庭訪問ありがとうございました＞

お忙しい中、時間を割いていただきありがとうございました。短い時間ではありましたが学校生活について話をさせていただいたり、ご家庭での様子を聞かせていただいたりすることができました。いつも温かいご支援をいただき、ありがとうございます。今後も保護者の皆様との連携を積極的に図っていきたく思います。よろしくお祈りします。

〈職場体験学習に向けて〉

先日、体験先事業所ごとにわかれ、メンバーの顔合わせや代表者決めを行いました。46名の生徒が代表者となりました。自分の役割をよく考えた行動ができることを期待しています。

○職場体験事前訪問

6月12日(火) 5・6時間目

(予備日13日ST後・14日ST後)

体験先事業所へ挨拶・打ち合わせに出かけます。

○職場体験

6月20日(水)～22日(金)まで

働くことの喜び、厳しさ、やりがいを知り、自分の将来について考える時間にしてほしいと思います。地元の多くの事業所の方々にご協力をいただきます。自分に与えられた仕事に責任をもち、一生懸命取り組みましょう。



時間を守る・あいさつをする(正しい言葉遣い)・服装を整える



※3日間、学校を離れて地域の職場で体験学習を行います。弁当・水筒の用意をお願いします。雨でも出かけますので、カップ等の準備をお願いします。

〈お知らせします〉

○教育実習スタート

28日(月)から2週間・3週間の日程で、2名の実習生を迎えました。教科は、国語と社会でお世話になります。充実した実習となるよう、2年生の皆さんにも頑張って授業に取り組んでほしいと思います。

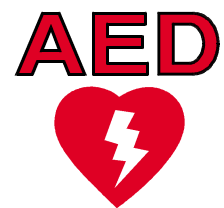
○心肺蘇生法講習会

6月15日(金)

5限 C組・D組

6限 A組・B組

胸部圧迫・AEDの使い方等、緊急時の対処の仕方について学びます。正しく身に付けましょう。



○前期中間テスト②

6月28日(木) ①英語②数学③理科

29日(金) ①社会②国語

中間テスト①の反省を生かし、しっかり計画を立て、準備をしましょう。今回も質問教室を予定しています。ぜひ、有効活用してください。

〈お願いします〉

○口座振替について

6月の学年集金は10,000円＋生徒会費＋PTA会費です。生徒会費は240円です。

PTA会費は、2,160円ですが、3年生に兄弟姉妹がいる方は半額の1,080円になります。

合計が、12,400円又は、11,320円となります。複雑な集金になりますが、よろしくをお願いします。